



Kurzvorstellung

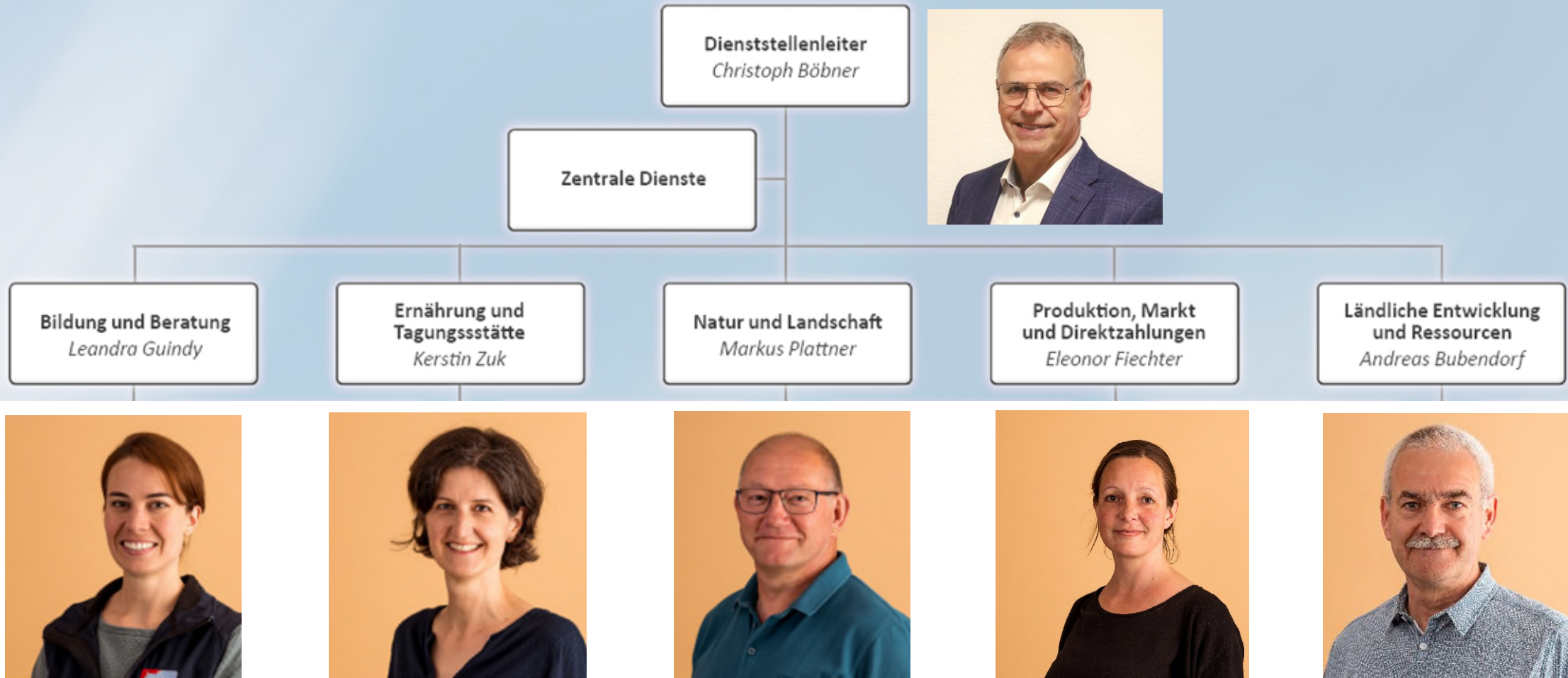
- Christoph Böhnert, Hasle LU
- Berufliche Erfahrungen
 - Vizedirektor Schweizer Braunviehzuchtverband in Zug
 - Dir. Landw. Bildungs- und Beratungszentrum Schüpfheim – Willisau
 - Vize-Direktor Bundesamt für Landwirtschaft in Bern (BLW)
 - Leiter Dienststelle Landwirtschaft und Wald, Kanton LU
 - CEO Swisshereditas Genossenschaft Zollikofen
 - Leiter Dienststelle Ebenrain-Zentrum für Landwirtschaft, Natur und Ernährung



Kanton Basel-Landschaft



Ebenrain-Zentrum für Landwirtschaft, Natur und Ernährung



Bildung und Beratung: Landwirtschaftliche Ausbildung



Bildung und Beratung: Brücke Ebenrain



Ernährung und Tagungsstätte



Gemüse	Jan.	Feb.	März	April	Mai	Juni	Juli	Aug.	Sept.	Okt.	Nov.	Dez.
Artischocke								👤	👤			
Aubergine			👤	👤	👤	👤	👤	👤				
Batavia			👤	👤	👤							
Blumenkohl					👤							
Bodenkohlrabi	👤					👤						👤
Bohne						👤						



Kochen im Lager

Vor dem Lager



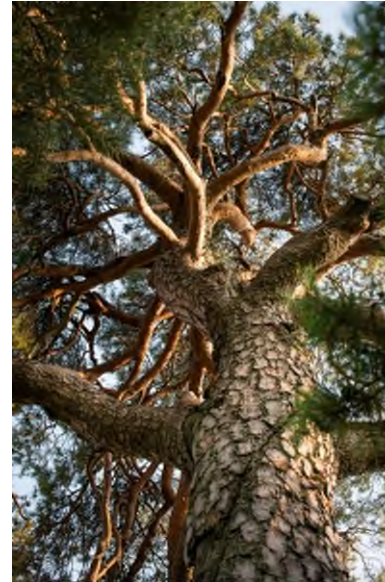
Im Lager



Lehrerweiterbildung

Natur- und Landschaft

- Ausscheidung/Schutz von Naturschutzgebieten, Objekten
- Kennzeichnung und Bewerbung von Objekten
- Natur im Siedlungsraum
- Ranger-Diensten im Kanton BL
- Führungen und Veranstaltung



Kursgarten Ebenrain





Schulgutsbetrieb Ebenrain (Bio)

- Verpachtet mit Leistungsvereinbarung
- Zahlreiche Kurse
- Besuchergruppen
- KITA's; Schulklassen
- Spaziergänger*innen



Tagungsstätte Ebenrain und Schloss



> 400 Tagungen und Veranstaltungen pro Jahr



Christoph Böbner

Leiter

Ebenrain-Zentrum für Landwirtschaft,
Natur und Ernährung

Ebenrainweg 27

4450 Sissach

T 061 552 21 27

Christoph.boebner@bl.ch

www.ebenrain.ch